

INWESTOR :



**YUNIVERSAL**  
DEVELOPMENT

YUNIVERSAL DEVELOPMENT sp. z o.o.

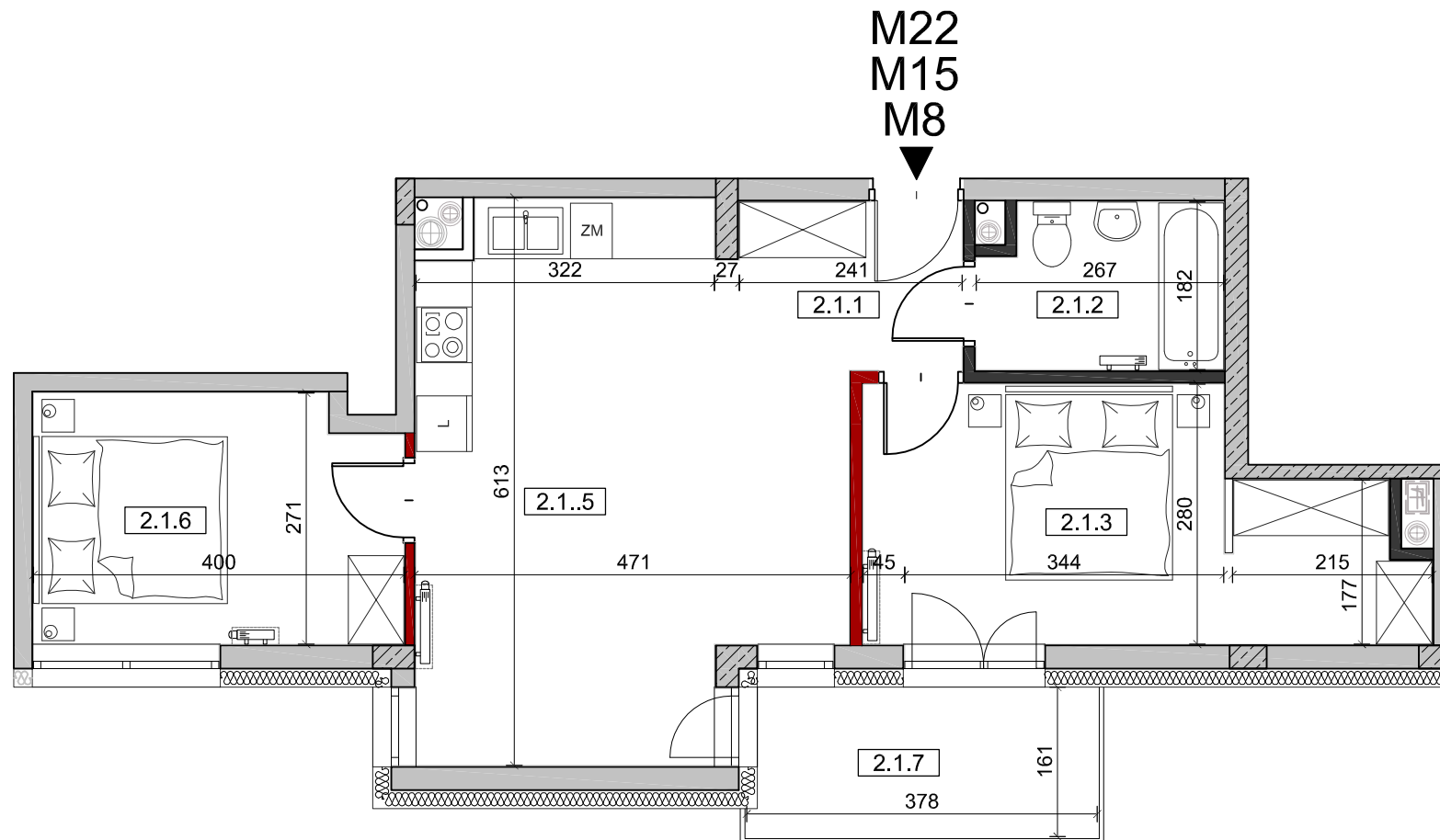
Al. Komisji Edukacji Narodowej

Nr 48 lok. U 7-8; 02 - 797 Warszawa

**BUDYNEK MIESZKALNY WIELORODZINNY Z USŁUGAMI  
W PARTERZE, GARAŻEM PODZIEMNYM  
przy ul. Bogusławskiego w Warszawie**

**II-IV PIĘTRO - M8/15/22**

NR POMIESZCZENIA	NAZWA POMIESZCZENIA	m <sup>2</sup>
2.1.1	hol	4,37
2.1.2	łazienka	4,56
2.1.3	sypialnia 1	14,39
2.1.4	salon z aneksem kuchennym	23,87
2.1.5	sypialnia 2	10,46
2.1.6	balkon	6,04
suma:		57,65
Powierzchnia mieszkania bez ścianek działowych		58,26






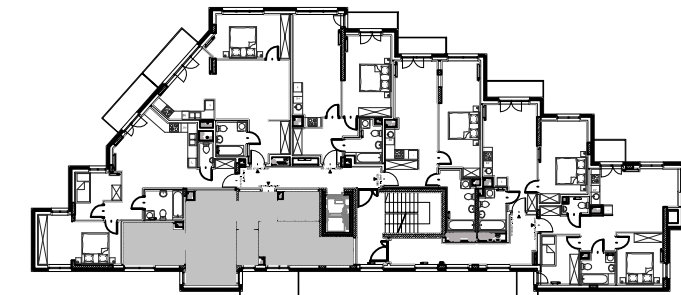
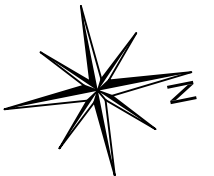
M22  
M15  
M8



skala 1:75

**OPIS ŚCIANEK**

-  Ścianka działowa ( możliwość rozbiórki )
-  Ścianka łazienek i szachtów
-  Ściany konstrukcyjne



Numer mieszkania	M8 / M15 / M 22
Piętro	II / III / IV
Typ mieszkania	3PAK
Powierzchnia użytkowa [ m <sup>2</sup> ]	57,64
Powierzchnia użytkowa po podłodze [ m <sup>2</sup> ]	58,26



GENERALNY PROJEKTANT :

BIURO PROJEKTÓW KAZIMIERSKI I RYBA S. J.  
01-014 WARSZAWA ul. ŻYTNIA 16 LOK "F"