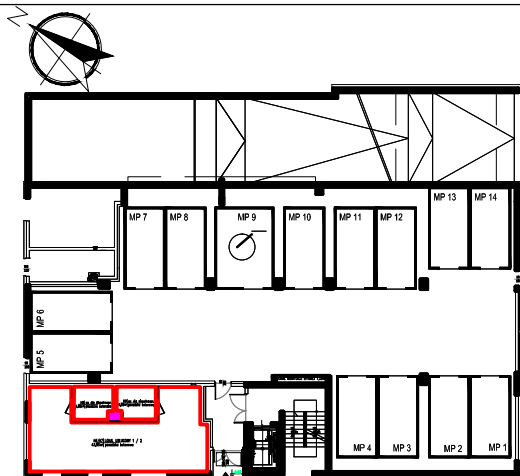


## RZUT PARTERU

LOKALIZACJA GARAŻU



OBIEKT: "APARTAMENT CHOJNY"

Łódź, ul. Łazowskiego 5, obr. G-26, dz. 1094/2, 1093

ZAMAWIAJĄCY



**YUNIVERSAL DEVELOPMENT sp. z o.o**  
02-797 Warszawa  
Al. Komisji Edukacji Narodowej  
nr 48 lok. U 7-8  
tel. 22 436 84 30  
tel. 22 436 84 32  
www.yp.com.pl

WYKONAWCA



**GEOMAX MACIEJ RADCZYC**  
90 - 702 Łódź  
ul. Próchnika 24 lok.10  
tel. 501 444 823  
www.geomax.net.pl

POMIERZYŁ/OPRACOWAŁ:  
26.10.2022

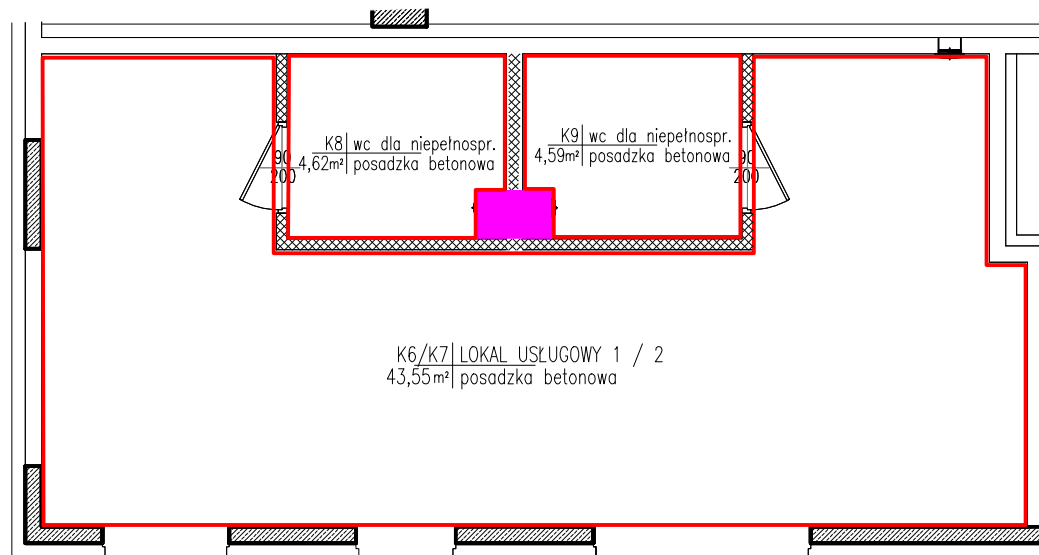
inż. Maciej Pękacz

SPRAWDZIŁ:  
GEODETA UPRAWNIONY

Zdzisław Galus  
Upř. Nr 17808

## RZUT LOKALU USŁUGOWEGO 1 / 2

POWIERZCHNIA LOKALU: **52,76 m<sup>2</sup>**



- Szachty (powierzchnia pod ścianami nie wliczona w powierzchnię lokalu)
- Ściany żelbetowe (powierzchnia pod ścianami nie wliczona w powierzchnię lokalu)

ZESTAWIENIE POWIERZCHNI LOKAL USŁUGOWY 1/2		
NR POM.	NAZWA POM.	POWIERZCHNIA [M2]
K6/K7	LOKAL USŁUGOWY 1/2	43,55
K8	WC DLA NIEPEŁNOSP.	4,62
K9	WC DLA NIEPEŁNOSP.	4,59
<b>SUMA</b>		<b>52,76</b>

Wykonano zgodnie z :

- Rozporządzeniem Ministra Transportu, Budownictwa i Gospodarki Morskiej z dn. 25 kwietnia 2012r.w sprawie szczegółowego zakresu i formy projektu budowlanego ( Dz. U. 2012 poz. 462).
- Polską normą: PN-ISO 9836:1997.
- Powierzchnia pod ścianami nadającymi się do demontażu wliczona jest w powierzchnię całkowitą lokalu.