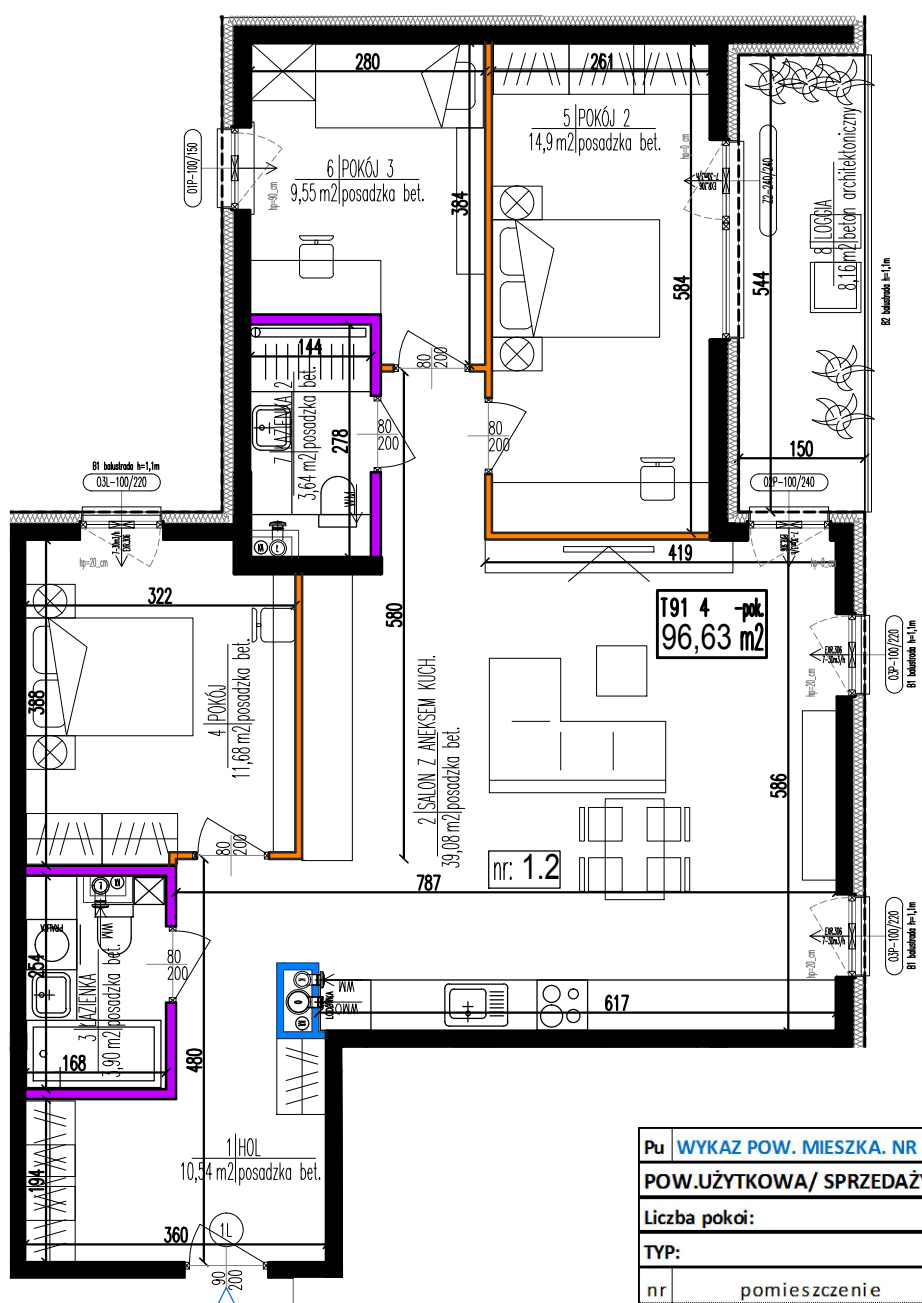


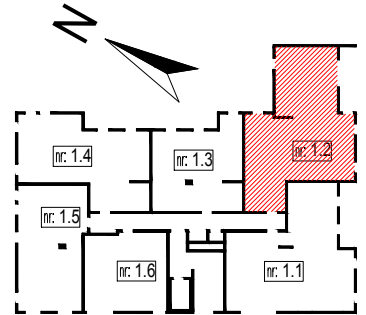
- legenda:**
- ściany 8 cm z możliwością rozbiórki
 - ściany 12 cm z możliwością rozbiórki
 - ściany nierozbieralne
 - ściany konstrukcyjne nierozbieralne
 - możliwość aranżacji



- UWAGI:**
1. OSTATNIA POWIERZCHNIA UŻYTKOWA - POWIERZCHNIA LOKALU MIESZKALNEGO OBLICZONA ZGODNIE Z ROZPORZĄDZENIEM MINISTRA TRANSPORTU, BUDOWNICTWA I GOSPODARKI MORSKIEJ Z DNIA 25 KWIEŹNIA 2012 ROKU W SPRAWIE SZCZEGÓLNEGO ZAKRESU I FORMY PROJEKTU BUDOWLANEGO, POWIERZCHNIA TA WRAZ Z POWIERZCHNIĄ KOMÓRKI LOKATORSKIEJ STANOWIĆ BĘDZIE PODSTAWĘ DO OBLICZENIA WIELKOŚCI UDZIAŁU W NIERUCHOMOŚCI WSPÓLNEJ ORAZ ZOSTANIE UJAWNIONA W KSIĘDZE WIECZYSTEJ, KTÓRA ZAŁOŻONA ZOSTANIE DLA LOKALU MIESZKALNEGO NA WNIOSK ZAWARTY W UMOWIE PRZENIESIENIA WŁASNOŚCI.
 2. POWIERZCHNIA SPRZEDAŻOWA - POWIERZCHNIA UŻYTKOWA WRAZ Z POWIERZCHNIĄ KOMUNIKACJI POWIĘKSZONA O PROJEKTOWANĄ POWIERZCHNIĘ POD ŚCIANKAMI DZIAŁOWYMI, KTÓRE ZOSTAŁY OZNACZONE KOLOREM WGL LEGENDY NA RZUCIE LOKALU MIESZKALNEGO.
 3. WSZYSTKIE ZMIANY W UKŁADZIE PODEJŚĆ DO KANALIZACJI SANITARNEJ I WENTYLACJI, WYMAGAJĄCE NARUSZENIA OBUDOWY SZACHTU INSTALACYJNEGO W LOKALU PODLEGAJĄ AKCEPTACJI PROJEKTANTA I NIE MOGĄ BYĆ DOKONYWANE SAMODZIELNIE.
 4. INSTALOWANIE INDYWIDUALNYCH WENTYLATORÓW NA KANAŁACH ZBIORCZYCH, ZA WYĄTKIEM PRZEZNACZONYCH DO TEGO CELU KANAŁÓW KUCHENNYCH JEST ZABRONIONE.
 5. NARUSZENIE ELEMENTÓW KONSTRUKCJI JEST ZABRONIONE.
 6. ZABUDOWA BALKONÓW, INSTALOWANIE ROLET ZEWNĘTRZNYCH, MARKIZ, KRAT, JEDNOSTEK ZEWNĘTRZNYCH KLIMATYZACJI, ITP. BEZ AKCEPTACJI GŁÓWNEGO PROJEKTANTA JEST ZABRONIONE.
 7. WYMIARY PODANO W STANIE SUROWYM - BEZ TYNKÓW.
 8. DO OBLICZEŃ PRZYJĘTO POWIERZCHNIĘ UŻYTKOWĄ WYLICZONĄ Z PROJEKTU WYKONAWCZEGO ZGODNIE Z NORMĄ: PN-ISO 9836:1997 PRZYJMUJĄC ŚCIANY WYKOŃCZONE TYNKIEM GR 2CM.
 9. SCHODY WEWNĘTRZNE I ZEWNĘTRZNE ORAZ WYKOŃCZENIE POSADZEK POZOSTAJE W GESTII KUPUJĄCEGO.
 10. POWIERZCHNIE ORAZ WYMIARY ROZPATRYWAĆ ZE WSZYSTKIMI RYSUNKAMI BUDOWLANymi WRAZ Z WSKAZANAMI W RYSUNKACH LOKALU WYRSOWANYCH NA PODSTAWIE PROJEKTU BUDOWLANEGO. W TOKU DALSZEGO PROJEKTOWANIA MOGĄ WYSTĄPIĆ NIEWIELKIE ZMIANY W STOSUNKU DO INFORMACJI ZAWARTYCH W KARCIE KATALOGOWEJ. NINIEJSZA KARTA NIE STANOWI WIĄZĄCEGO OPISU PREZENTOWANEGO LOKALU. PROJEKT CHRONIONY PRAWEM AUTORSKIM. NIE PRZEZNACZONY DO CEŁÓW WYKONAWCZYCH.
 11. PROJEKTANT ZAŚRZEGA SOBIE PRAWO DO EWENTUALNYCH ZMIAN.
 12. WSZYSTKIE ZMIANY W LOKALU PODLEGAJĄ AKCEPTACJI PROJEKTANTA I INWESTORA.

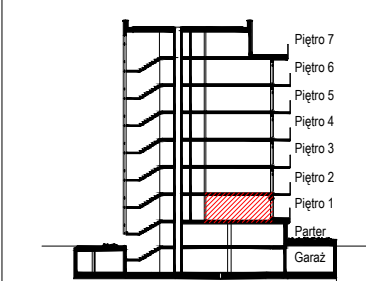
NINIEJSZA KARTA KATALOGOWA ZOSTAŁA OPRACOWANA NA PODSTAWIE PROJEKTU BUDOWLANEGO. NIE STANOWI ONA WIERNIEGO ODZWIERCODZENIA POWSTAŁEGO LOKALU. KARTY MAJĄ JEDYNE SŁUŻYĆ WSKAZANIU POŁOŻENIA PROJEKTOWANYCH POMIESZCZEŃ LOKALU W RYSOWANYCH NA PODSTAWIE PROJEKTU BUDOWLANEGO. W TOKU DALSZEGO PROJEKTOWANIA MOGĄ WYSTĄPIĆ NIEWIELKIE ZMIANY W STOSUNKU DO INFORMACJI ZAWARTYCH W KARCIE KATALOGOWEJ. NINIEJSZA KARTA NIE STANOWI WIĄZĄCEGO OPISU PREZENTOWANEGO LOKALU. PROJEKT CHRONIONY PRAWEM AUTORSKIM. NIE PRZEZNACZONY DO CEŁÓW WYKONAWCZYCH.

Pu WYKAZ POW. MIESZKA. NR :		1.2	
POW. UŻYTKOWA/ SPRZEDAŻY		96,63 m²	
Liczba pokoi:		4	
TYP:		T91	
nr	pomieszczenie	pow. uż.	m²
1	HOL	10,54	m ²
2	SALON + ANEKSEM KUCH.	39,08	m ²
3	ŁAZIENKA	3,90	m ²
4	POKÓJ	11,68	m ²
5	POKÓJ 2	14,90	m ²
6	POKÓJ 3	9,55	m ²
7	ŁAZIENKA 2	3,64	m ²
pow. pod ściankami rozbiera		3,34 m²	
8	LOGGIA	8,16	m ²
Piętro:		1	
Klatka:		1	



PIĘTRO 1

PROJEKTANT:
PRACOWNIA PROJEKTOWA "ArchiKar" ARCHITEKT ADAM KARKUSIEWICZ Sp. z o.o. S.K.
 01-142 WARSZAWA
 ul. Sokolowska 9 lok. U31
 biuro@archikar.pl, www.archikar.pl



OBIEKT: **KATALOG MIESZKAŃ**
PROJEKT WYKONAWCZY BUDYNKU MIESZKALNEGO WIELORODZINNEGO Z USŁUGAMI
 adres inwestycji: ul. Łazowskiego 5, ul. Łazowskiego 7, 93-310, Łódź, dz. nr ewid. 1094/2, 1093, obręb G-26

INWESTOR: **YUNIVERSAL DEVELOPMENT Sp. z o.o**
 adres: Al. Komisji Edukacji Narodowej 48 02-797 Warszawa

BRANZA: Architektura **STADIUM:** KATALOG MIESZKAŃ **SKALA:** -

RYSUNEK: **MIESZKANIE nr 1.2**

data oprac./druku: 14.04.2021r.

nr rysunku: 04_2021_LAZ_PW_TII_AF_M1.2
 nazwa pliku do druku: 04_2021_LAZ_PW_TII_AF_M1.2.PDF