

1

BUDYNEK NR 1

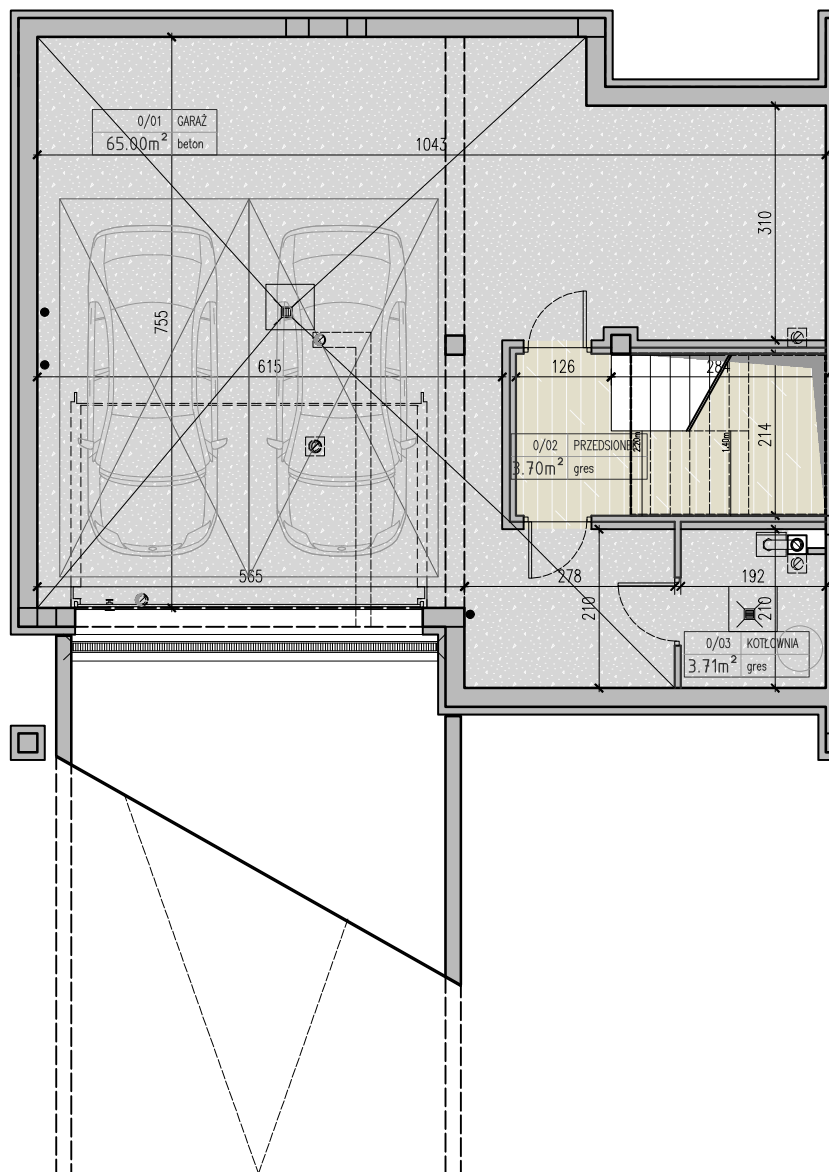
powierzchnia piwnicy:	72.41m ²	powierzchnia I piętra:	58.94m ²
powierzchnia parteru:	75.97m ²	powierzchnia II piętra:	29.86m ²
powierzchnia użytkowa:	237.18m²	powierzchnia działki:	340.00m ²

Adres inwestycji: Białystok, ul. Kominek, osiedle Kawalerskie

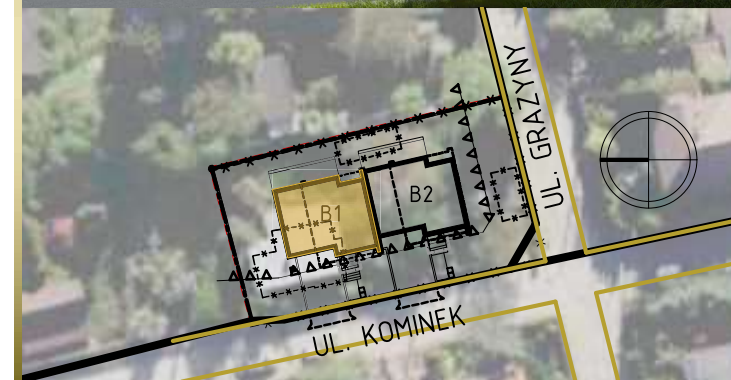


YUNIVERSAL PODLASKI

Dział sprzedaży białystok:
Białystok ul. Piekna 3
tel. 85 747 30 30
email: bialystok@yp.com.pl



PIWNICA



1

BUDYNEK NR 1

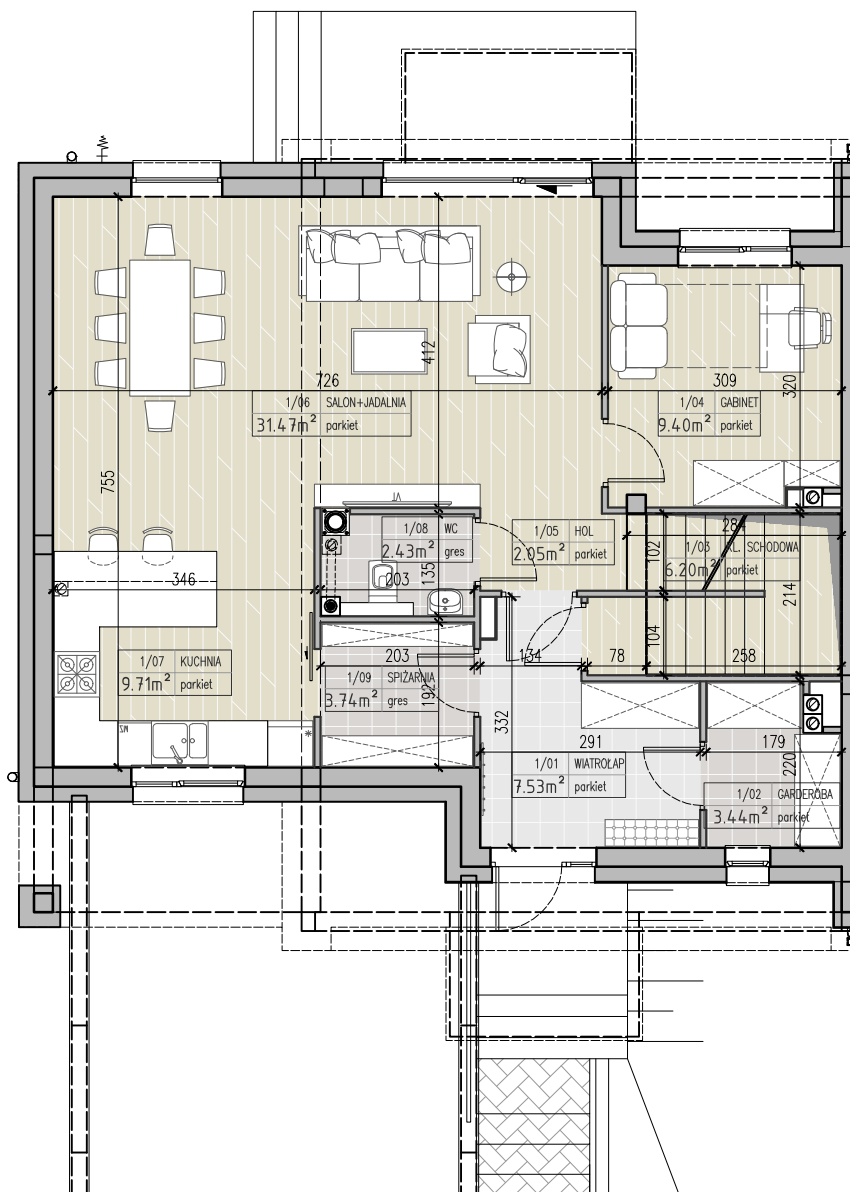
powierzchnia piwnicy:	72.41m ²	powierzchnia I piętra:	58.94m ²
powierzchnia parteru:	75.97m ²	powierzchnia II piętra:	29.86m ²
powierzchnia użytkowa:	237.18m²	powierzchnia działki:	340.00m ²

Adres inwestycji: Białystok, ul. Kominek, osiedle Kawalerskie

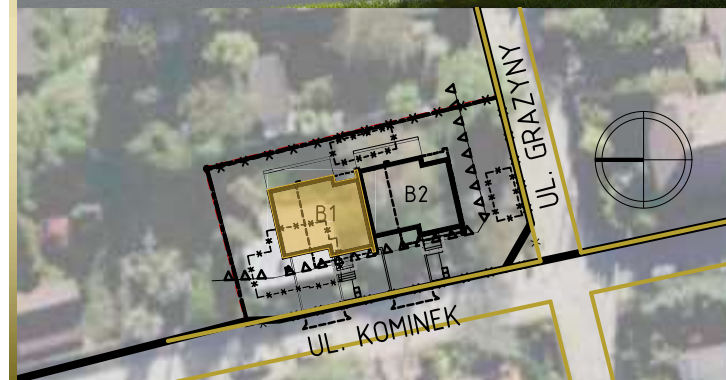


YUNIVERSAL PODLASKI

Dział sprzedaży białystok:
Białystok ul. Piekna 3
tel. 85 747 30 30
email: bialystok@yp.com.pl



PARTER



1

BUDYNEK NR 1

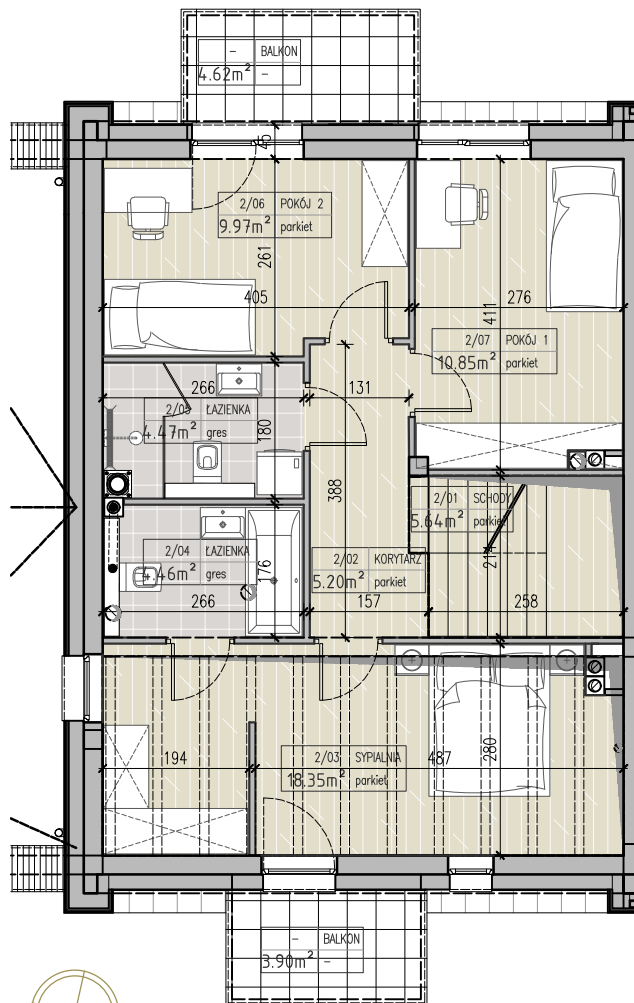
powierzchnia piwnicy:	72.41m ²	powierzchnia I piętra:	58.94m ²
powierzchnia parteru:	75.97m ²	powierzchnia II piętra:	29.86m ²
powierzchnia użytkowa:	237.18m²	powierzchnia działki:	340.00m ²

Adres inwestycji: Białystok, ul. Kominek, osiedle Kawalerskie

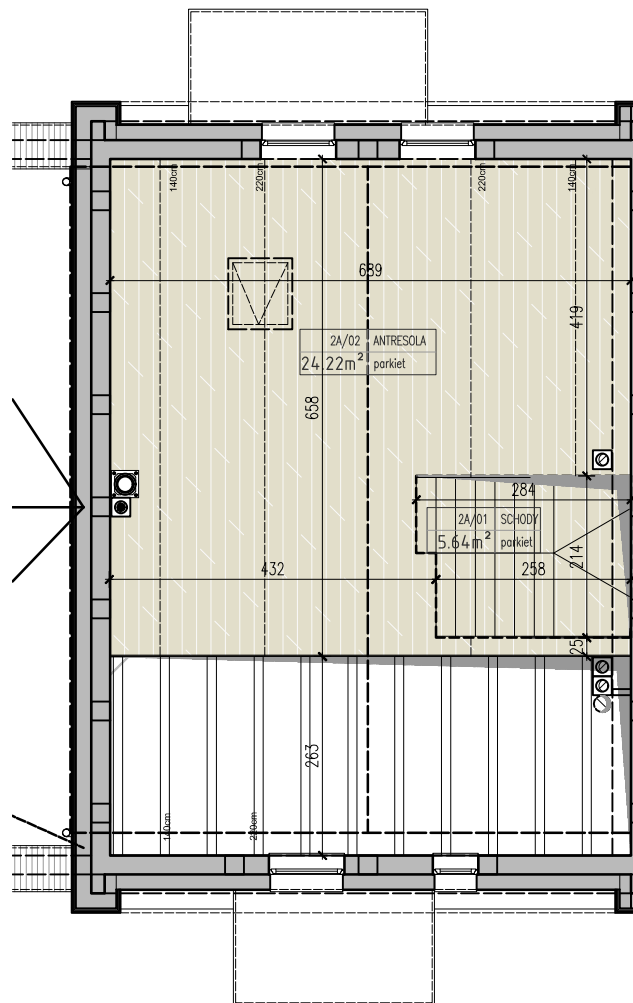


YUNIVERSAL PODLASKI

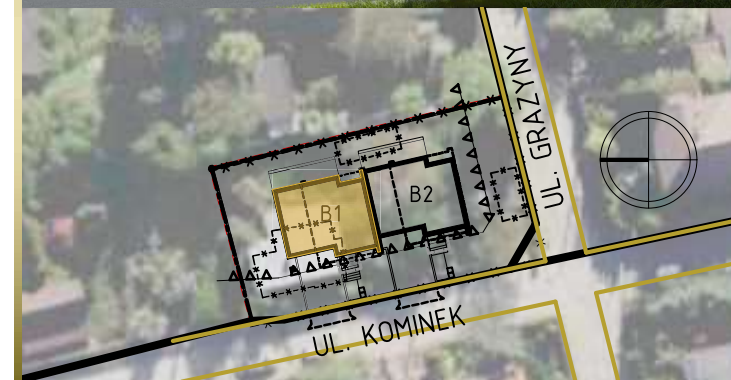
Dział sprzedaży białostok:
Białystok ul. Piekna 3
tel. 85 747 30 30
email: bialystok@yp.com.pl



I PIĘTRO



II PIĘTRO



Niniejsze opisy, zestawienia powierzchni, schematy lokali i przedstawione wizualizacje nie stanowią oferty w rozumieniu Kodeksu cywilnego (Dz. U. nr 16 z 1964 r. poz. 93 z późn. zm.) i są publikowane jedynie w celach informacyjnych. Przedstawione wizualizacje mają charakter poglądowy i nie mogą być traktowane jako ostateczne projekty realizacyjne.