

2

BUDYNEK NR 2

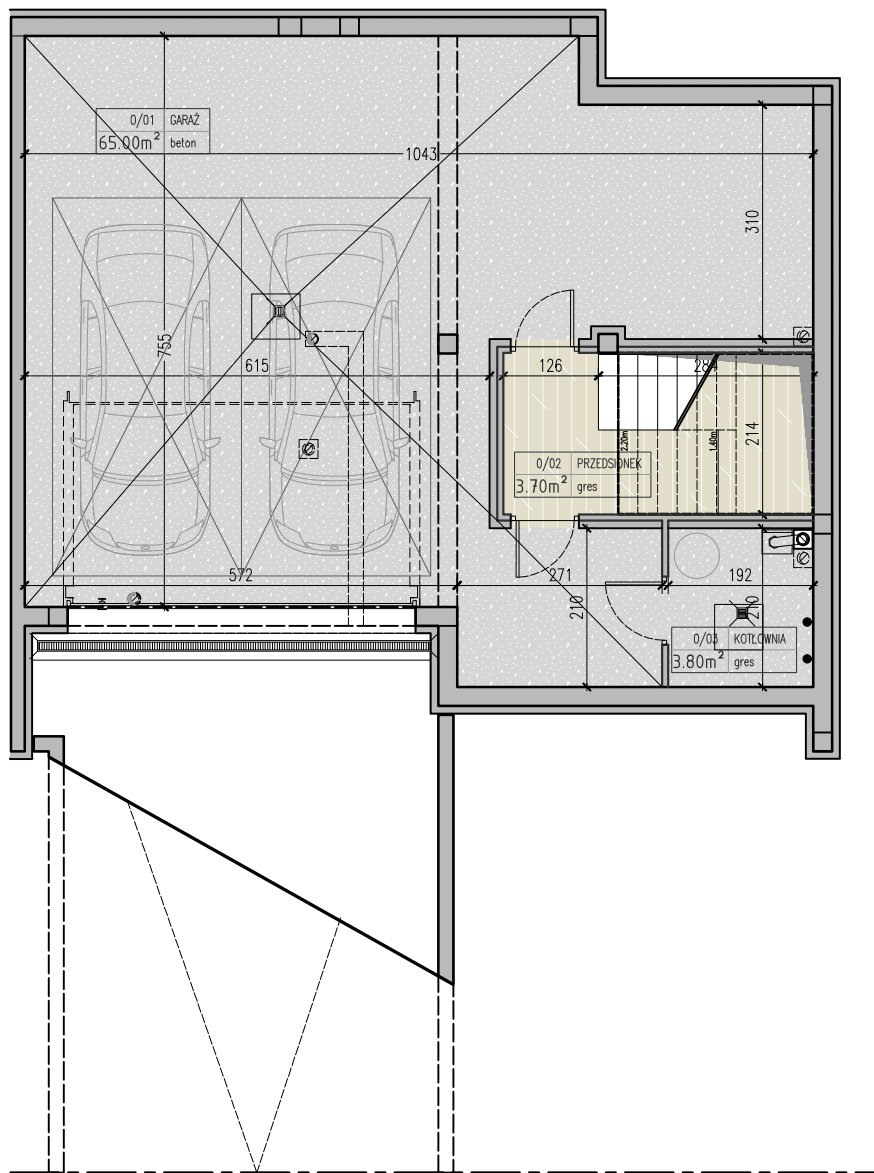
powierzchnia piwnicy:	72.50m ²	powierzchnia I piętra:	58.46m ²
powierzchnia parteru:	76.36m ²	powierzchnia II piętra:	29.72m ²
powierzchnia użytkowa:	237.04m²	powierzchnia działki:	369.00m ²

Adres inwestycji: Białystok, ul. Kominek, osiedle Kawalerskie

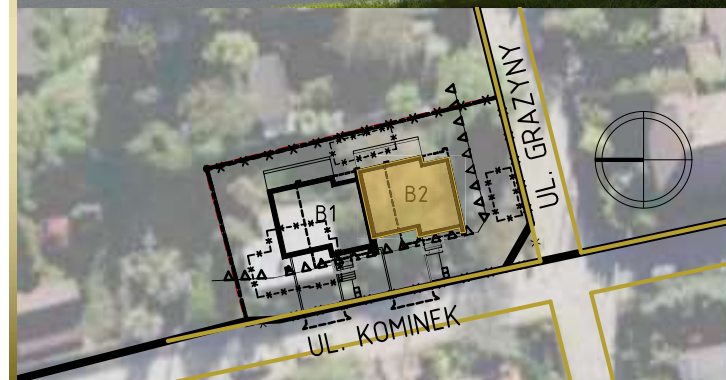


YUNIVERSAL PODLASKI

Dział sprzedaży białystok:
Białystok ul. Piekna 3
tel. 85 747 30 30
email: bialystok@yp.com.pl



PIWNICA



2

BUDYNEK NR 2

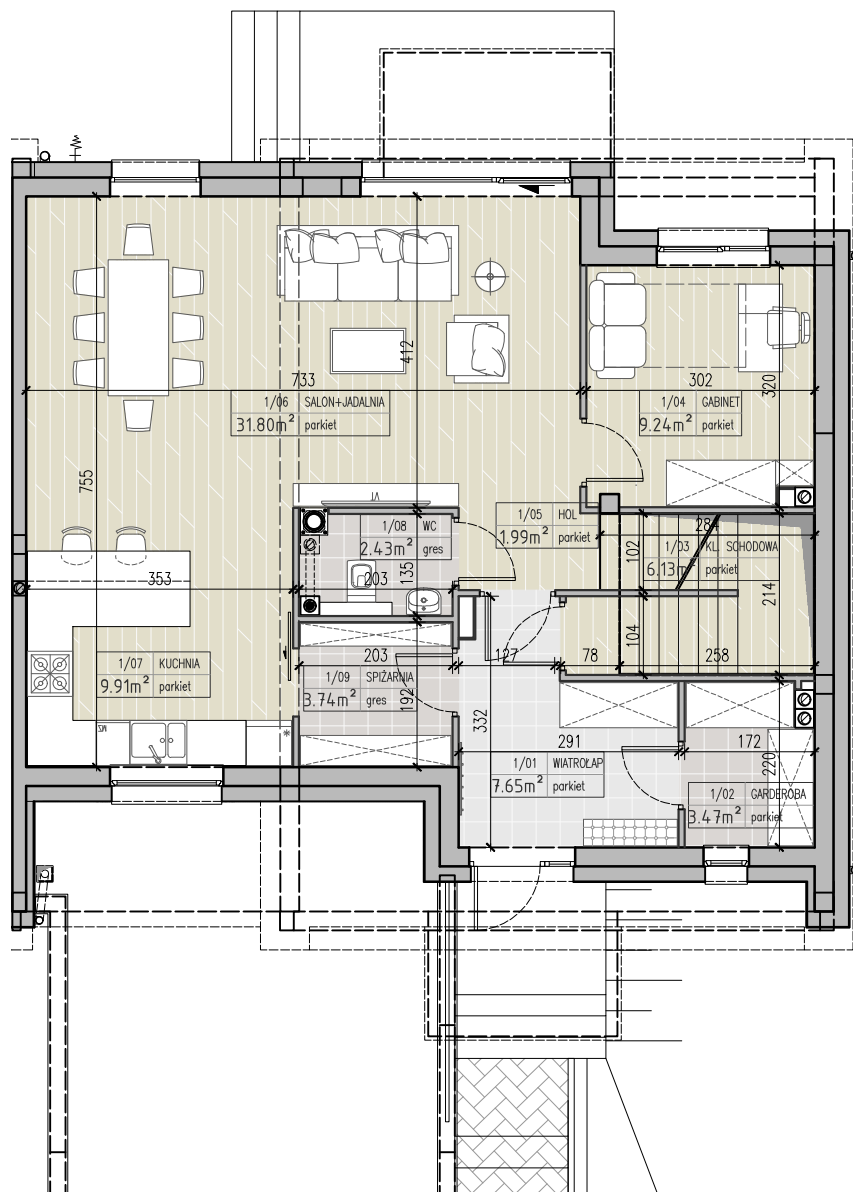
powierzchnia piwnicy:	72.50m ²	powierzchnia I piętra:	58.46m ²
powierzchnia parteru:	76.36m ²	powierzchnia II piętra:	29.72m ²
powierzchnia użytkowa:	237.04m²	powierzchnia działki:	369.00m ²

Adres inwestycji: Białystok, ul. Kominek, osiedle Kawalerskie

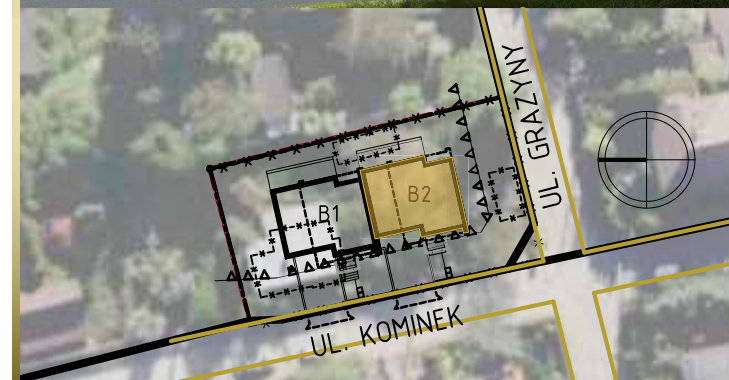


YUNIVERSAL PODLASKI

Dział sprzedaży białystok:
 Białystok ul. Piekna 3
 tel. 85 747 30 30
 email: bialystok@yp.com.pl



PARTER



2

BUDYNEK NR 2

powierzchnia piwnicy:	72.50m ²	powierzchnia I piętra:	58.46m ²
powierzchnia parteru:	76.36m ²	powierzchnia II piętra:	29.72m ²
powierzchnia użytkowa:	237.04m²	powierzchnia działki:	369.00m ²

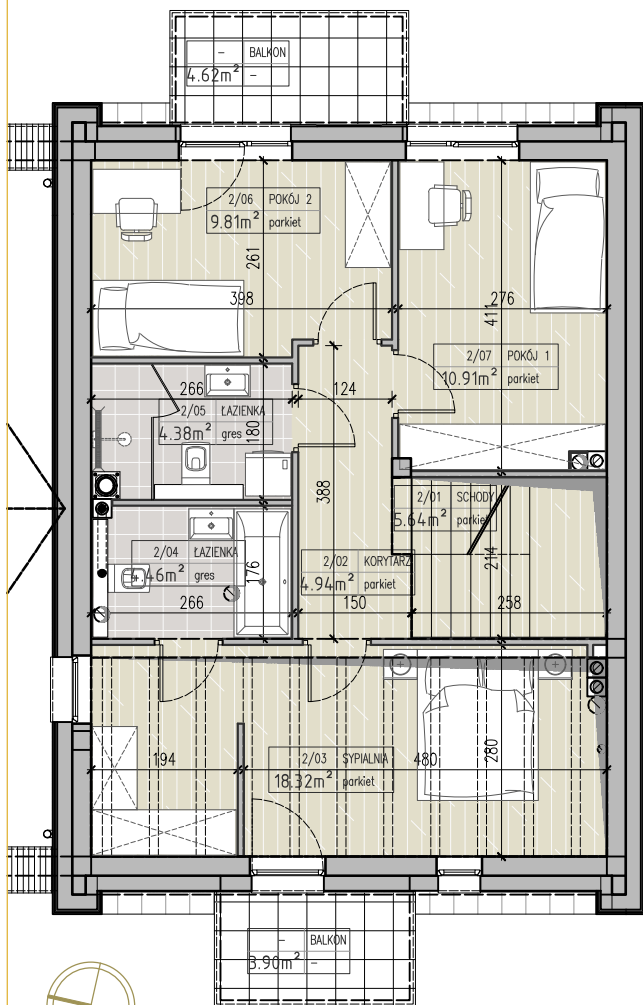
Adres inwestycji: Białystok, ul. Kominek, osiedle Kawalerskie



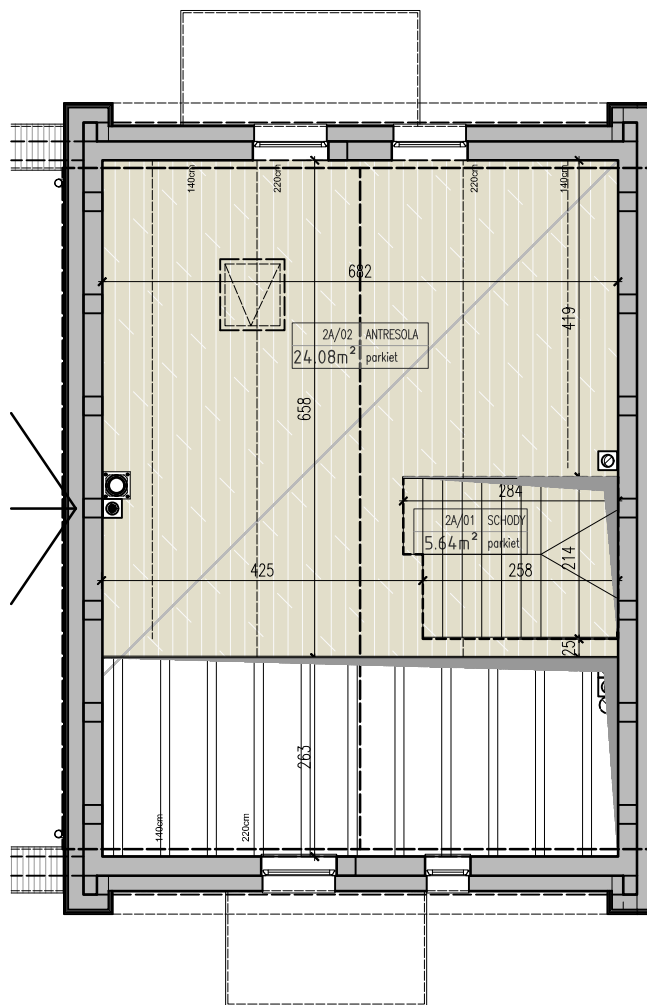
YUNIVERSAL PODLASKI

Dział sprzedaży białostok:
Białostok ul. Piekna 3
tel. 85 747 30 30
email: bialostok@yp.com.pl

Niniejsze opisy, zestawienia powierzchni, schematy lokali i przedstawione wizualizacje nie stanowią oferty w rozumieniu Kodeksu cywilnego (Dz. U. nr 16 z 1964 r., poz. 93 z późn. zm.) i są publikowane jedynie w celach informacyjnych. Przedstawione wizualizacje mają charakter poglądowy i nie mogą być traktowane jako ostateczne projekty realizacyjne.



I PIĘTRO



II PIĘTRO

