

Osiedle **lodowa**

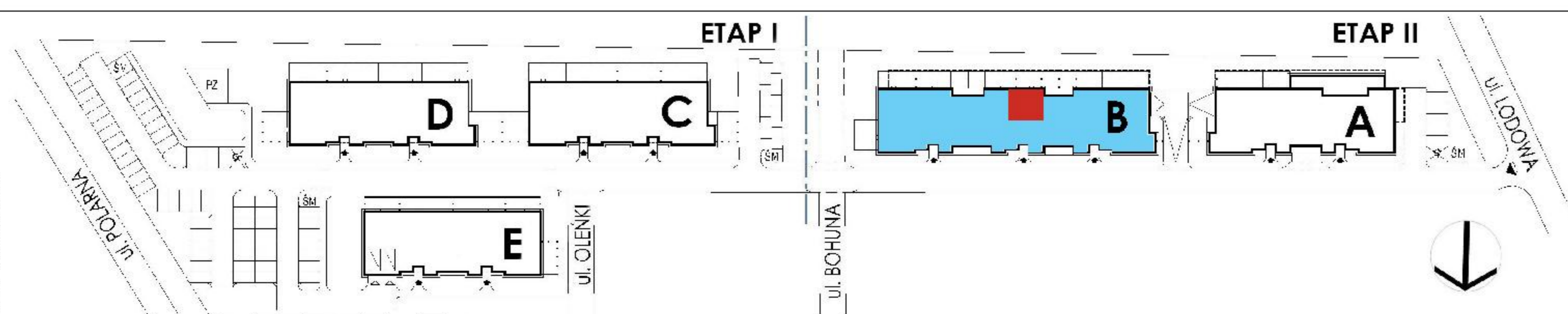
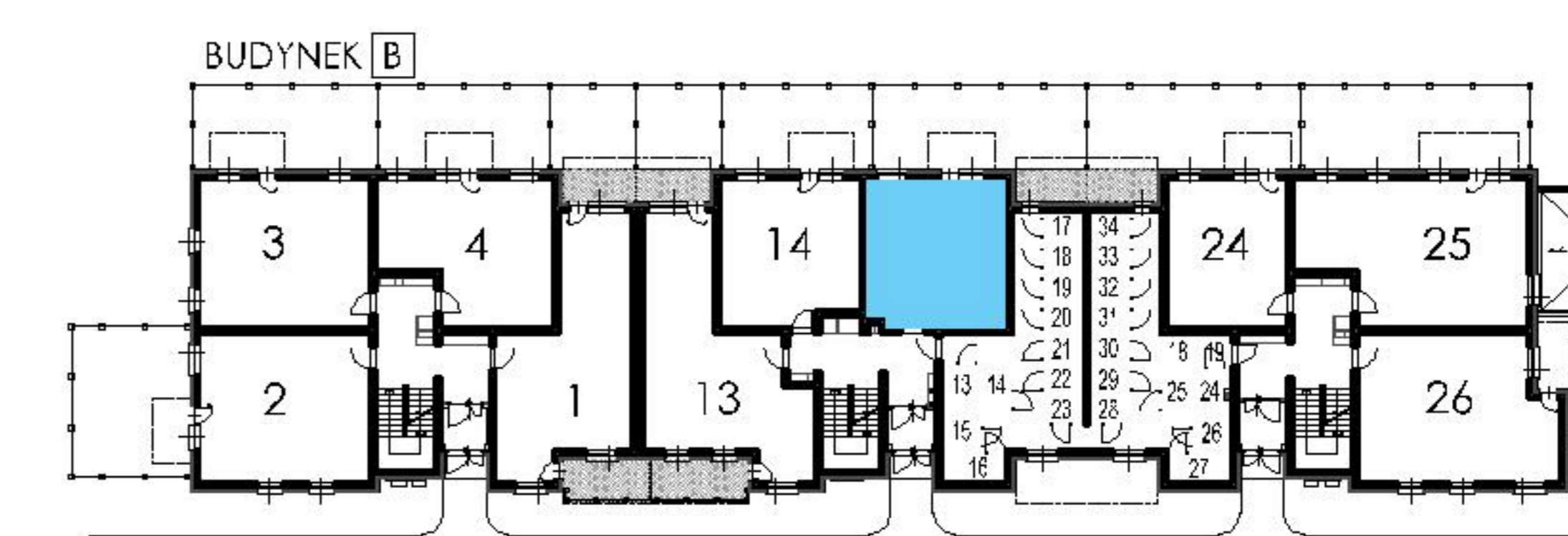
ZESPÓŁ BUDYNKÓW WIELORODZINNYCH
W BIAŁYMSTOKU



PLAN LOKALU NR
POWIERZCHNIA UŻYTKOWA

B-15
42,34 m²

ETAP	II
BUDYNEK	B
PIĘTRO	0
ILOŚĆ POKOI	2



EDIF: 2021.07.02

ŚCIANY
BEZ MOŻLIWOŚCI
ROZBIÓRKI

ŚCIANY
Z MOŻLIWOŚCIĄ
PRZESUNIĘCIA

Przedstawiona w karcie katalogowej aranżacja opracowana została na podstawie projektu wykonawczego i jest przykładowa. W trakcie realizacji mogą wystąpić niewielkie zmiany. Niniejsza broszura ma charakter jedynie poglądowy. Obmiar powierzchni użytkowej lokalu wykonano zgodnie z normą PN-ISO-9836. Wymiary przedstawiono w stanie surowym bez wykończenia ścian.

BIURO SPRZEDAŻY:
Białystok, ul. Piękna 3
tel. (85) 747-30-30
www.yp.com.pl

