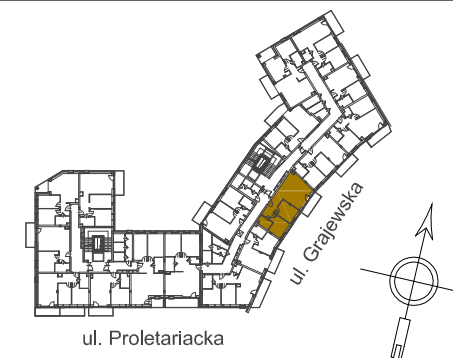
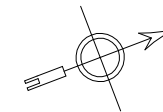
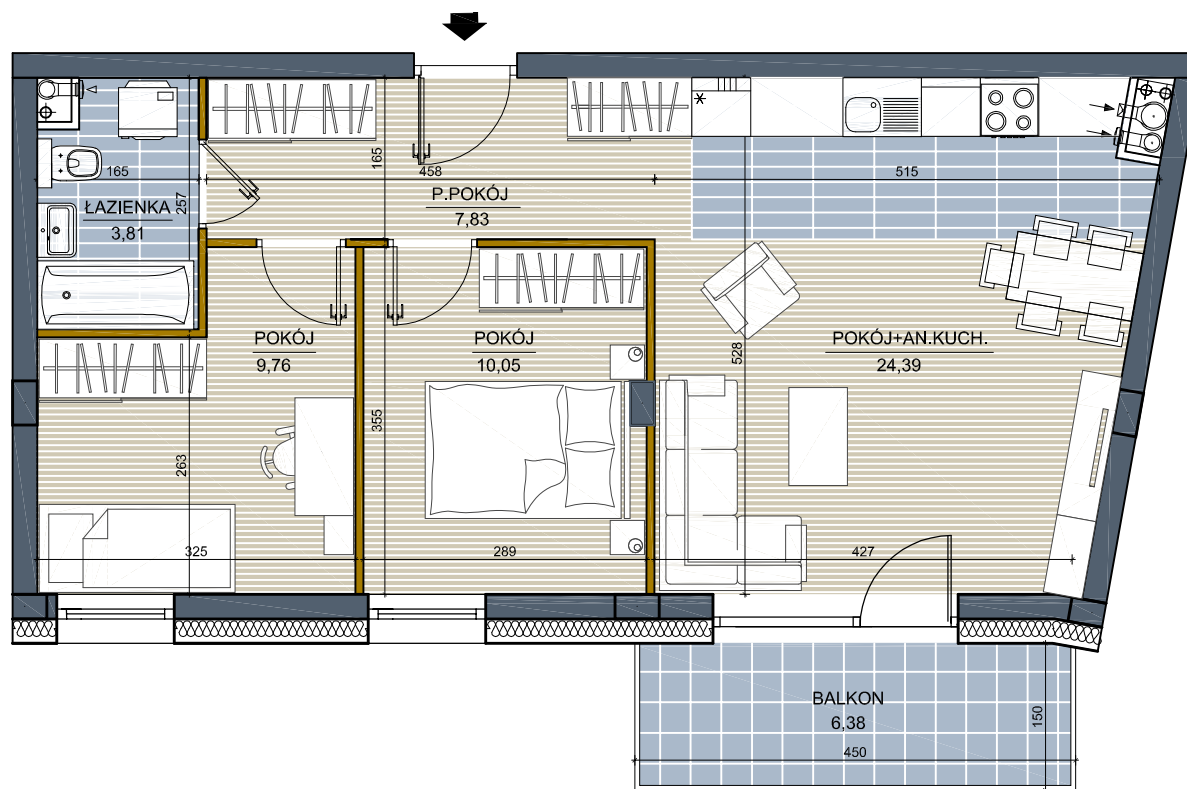




**BUDYNEK MIESZKALNO - USŁUGOWY
PRZY UL. PROLETARIACKIEJ
W BIAŁYMSTOKU**



**MIESZKANIE NR 12
II KONDYGNACJA - KLATKA I
POW. UŻYTKOWA LOKALU
55,84m²**



LEGENDA

-  ŚCIANA Z MOŻLIWOŚCIĄ ROZBIÓRKI
-  ŚCIANY NIEROZBIERALNE



- UWAGA:
1. WYMIARY POMIESZCZEŃ, LOKALIZACJE PRZYBÓRÓW SANITARNYCH, ROZMIESZCZENIE PUNKTÓW OŚWIETLENIOWYCH I T.P. PODANO ZGODNIE Z PROJEKTEM BUDOWLANYM. MOGĄ WYSTĄPIĆ NIEWIELKIE RÓŻNICE WYMIARÓW I USYTUOWANIA ELEMENTÓW POWSTAŁE W TRAKCIE REALIZACJI PRAC BUDOWLANYCH. PODANE WYMIARY SĄ WYMIARAMI W ŚWIETLE PIONOWYCH PRZEGRÓD (ŚCIAN) W STANIE SUROWYM.
 2. POWIERZCHNIA UŻYTKOWA LOKALU JEST PODANA Z UWZGLĘDNIENIEM TYNKU - ZGODNIE Z NORMĄ PN-ISO 9836:2022-07.
 3. PRZEDSTAWIONA NA RZUCIE ARANŻACJA MA CHARAKTER PRZYKŁADOWY. UMIEBLOWANIE NIE STANOWI WYPOSAŻENIA NABYWANEGO LOKALU.
 4. NINIEJSZA KARTA KATALOGOWA ZOSTAŁA OPRACOWANA NA PODSTAWIE PROJEKTU BUDOWLANEGO. NIE STANOWI ONA WIERNIEGO ODWZOROWANIA POWSTAŁEGO LOKALU MIESZKALNEGO.
 5. KARTY MAJĄ JEDYNIIE SŁUżyć WSKAZANIU POŁOŻENIA PROJEKTOWANYCH POMIESZCZEŃ LOKALU, WRYSOANYCH NA PODSTAWIE PROJEKTU BUDOWLANEGO. W TOKU DALSZEGO PROJEKTOWANIA MOGĄ WYSTĄPIĆ NIEWIELKIE ZMIANY W STOSUNKU DO INFORMACJI ZAWARTYCH W KARCIE KATALOGOWEJ.
 6. NINIEJSZA KARTA NIE STANOWI WIĄZĄCEGO OPISU PREZENTOWANEGO LOKALU. PROJEKT CHRONIONY PRAWEM AUTORSKIM. RYSUNEK NIE PRZEZNACZONY DO CEŁÓW WYKONAWCZYCH.

AKB ARCHITEKCI