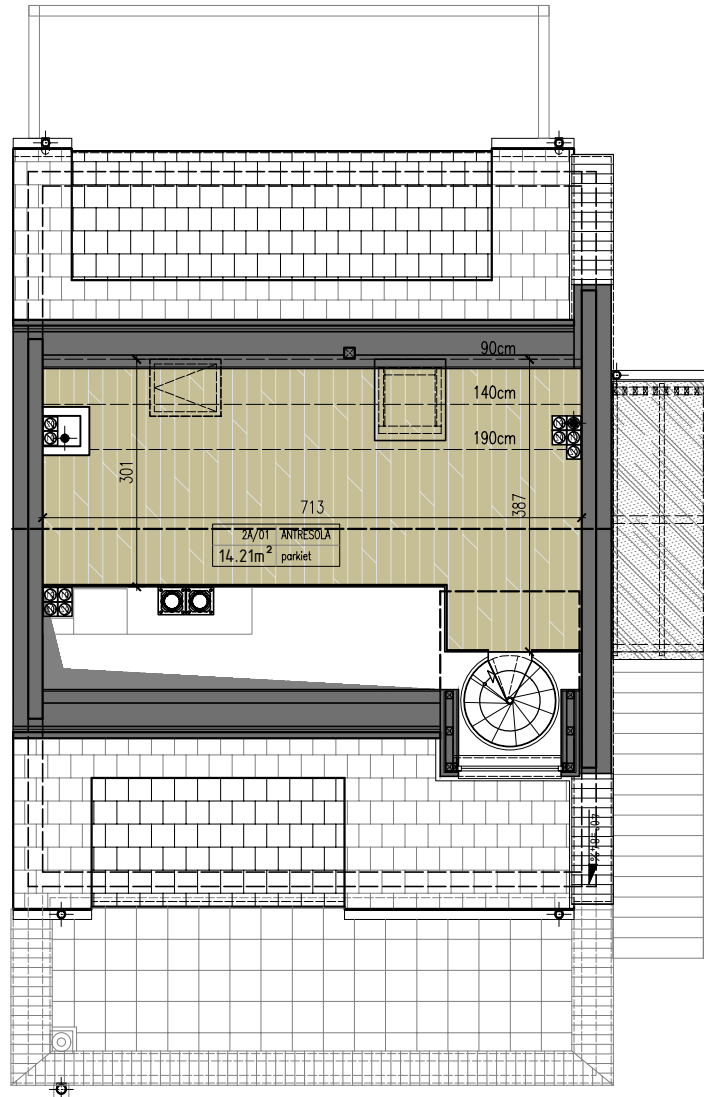


RZUT PIĘTRA



RZUT PARTERU	LOK. 6B
POW. UŻYTKOWA PIĘTRO	59.77m <sup>2</sup>
POW. UŻYTKOWA ANTRESOLA	14.21m <sup>2</sup>
POW. UŻYTKOWA SUMA:	73.98m <sup>2</sup>
POW. OGRÓDEK:	120.00m <sup>2</sup>
CENA SPRZEDAŻY:	



RZUT ANTRESOLI

---