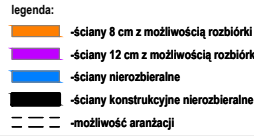
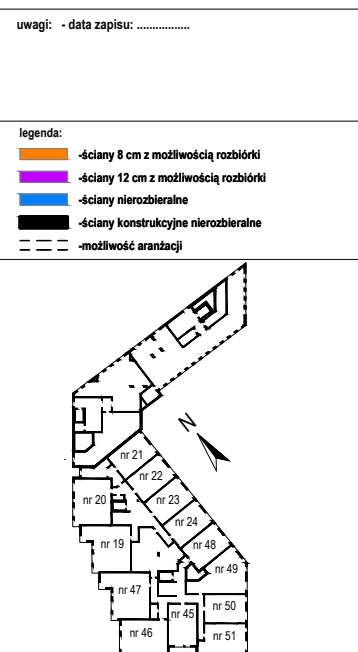


uwagi: - data zapisu:

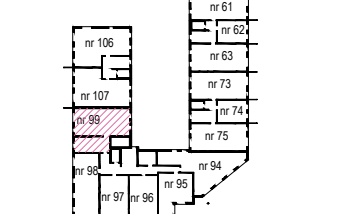
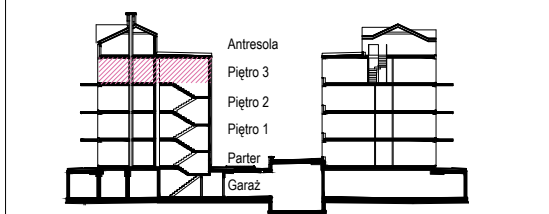
legenda:


- ściany 8 cm z możliwością rozbiórki
- ściany 12 cm z możliwością rozbiórki
- ściany nierozbiieralne
- ściany konstrukcyjne nierozbiieralne
- możliwość aranżacji

UWAGI:
 1. OSTATECZNA POWIERZCHNIA UŻYTKOWA - POWIERZCHNIA LOKALU MIESZKALNEGO OBLICZONA ZGODNIE Z ROZPORZĄDZENIEM MINISTRA TRANSPORTU, BUDOWNICTWA I GOSPODARKI MORSKIEJ Z DNIA 25 KWIEŃNIA 2012 ROKU W SPRAWIE SZCZEGÓLNEGO ZAKRESU I FORMY PROJEKTU BUDOWLANEGO, POWIERZCHNIA TA WRAZ Z POWIERZCHNIĄ KOMÓRKI LOKATORSKIEJ STANOWIĆ BĘDZIE PODSTAWĘ DO OBLICZENIA WIELKOŚCI UDZIAŁU W NIERUCHOMOŚCI WSPÓLNEJ ORAZ ZOSTANIE UJAWNIIONA W KSIĘDZE WIECZYSTEJ, KTÓRA ZAŁOŻONA ZOSTANIE DLA LOKALU MIESZKALNEGO NA WNIOSK ZAWARTY W UMOWIE PRZENIESIENIA WŁAŚNOŚCI.
 2. WSZYSTKIE ZMIANY W UKŁADZIE PODEJŚĆ DO KANALIZACJI I SANITARNEJ I WENTYLACJI, WYMAGAJĄCE NARUSZENIA OBUDOWY SZCZYTU INSTALACYJNEGO W LOKALU PODLEGAJĄ AKCEPTACJI PROJEKTANTA I NIE MOGĄ BYĆ DOKONYWANE SAMODZIELNIE
 3. INSTALOWANIE INDYWIDUALNYCH WENTYLATORÓW NA KANAŁACH ZBIORCZYCH, ZA WYJĄTKIEM PRZEZNACZONYCH DO TEGO CELU KANAŁÓW KUCHENNYCH JEST ZABRONIONE
 4. NARUSZENIE ELEMENTÓW KONSTRUKCJI JEST ZABRONIONE
 5. ZABUDOWA BALKONÓW, INSTALOWANIE ROLET ZEWNĘTRZNYCH, MARKIZ, KRAT, JEDNOSTEK ZEWNĘTRZNYCH KLIMATYZACJI, ITP. BEZ AKCEPTACJI GŁÓWNEGO PROJEKTANTA JEST ZABRONIONE.
 6. WYMIARY PODANE W STANIE SUROWYM- BEZ TYNKÓW.
 7. DO OBLICZEŃ PRZYJĘTO POWIERZCHNIĘ UŻYTKOWĄ WYLICZONĄ Z PROJEKTU WYKONAWCZEGO ZGODNIE Z NORMĄ: PN-ISO 9836:2022-07 PRZYJMUJĄC ŚCIANY WYKONCZONE TYNKIEM GR.2CM.
 8. SCHODY WEWNĘTRZNE I ZEWNĘTRZNE ORAZ WYKONCZENIE POSADZEK POZOSTAJE W GESTII KUPUJĄCEGO.
 9. POWIERZCHNIE ORAZ WYMIARY ROZPATRYWAĆ ZE WSZYSTKIMI RYSUNKAMI PROJEKTU WYKONAWCZEGO.
 10. PROJEKTANT ZASTRZEGA SOBIE PRAWO DO EWENTUALNYCH ZMIAN.
 11. WSZYSTKIE ZMIANY W LOKALU PODLEGAJĄ AKCEPTACJI PROJEKTANTA I INWESTORA.
 12. NINIEJSZA KARTA KATALOGOWA ZOSTAŁA OPRACOWANA NA PODSTAWIE PROJEKTU BUDOWLANEGO. NIE STANOWI ONA WIERNEGO ODWZOROWANIA POWSTAŁEGO LOKALU. KARTY MAJĄ JEDYNE SŁUŻYĆ WSKAZANIU POŁOŻENIA PROJEKTOWANYCH POMIESZCZEŃ LOKALU W RYSOWANYCH NA PODSTAWIE PROJEKTU BUDOWLANEGO. W TOKU DALSZEGO PROJEKTOWANIA MOGĄ WYSTĄPIĆ NIEWIELKIE ZMIANY W STOSUNKU DO INFORMACJI ZAWARTYCH W KARCIE KATALOGOWEJ. NINIEJSZA KARTA NIE STANOWI WIĄZĄCEGO OPISU PREZENTOWANEGO LOKALU. PROJEKT CHRONIONY PRAWEM AUTORSKIM. NIE PRZEZNACZONY DO CELÓW WYKONAWCZYCH.



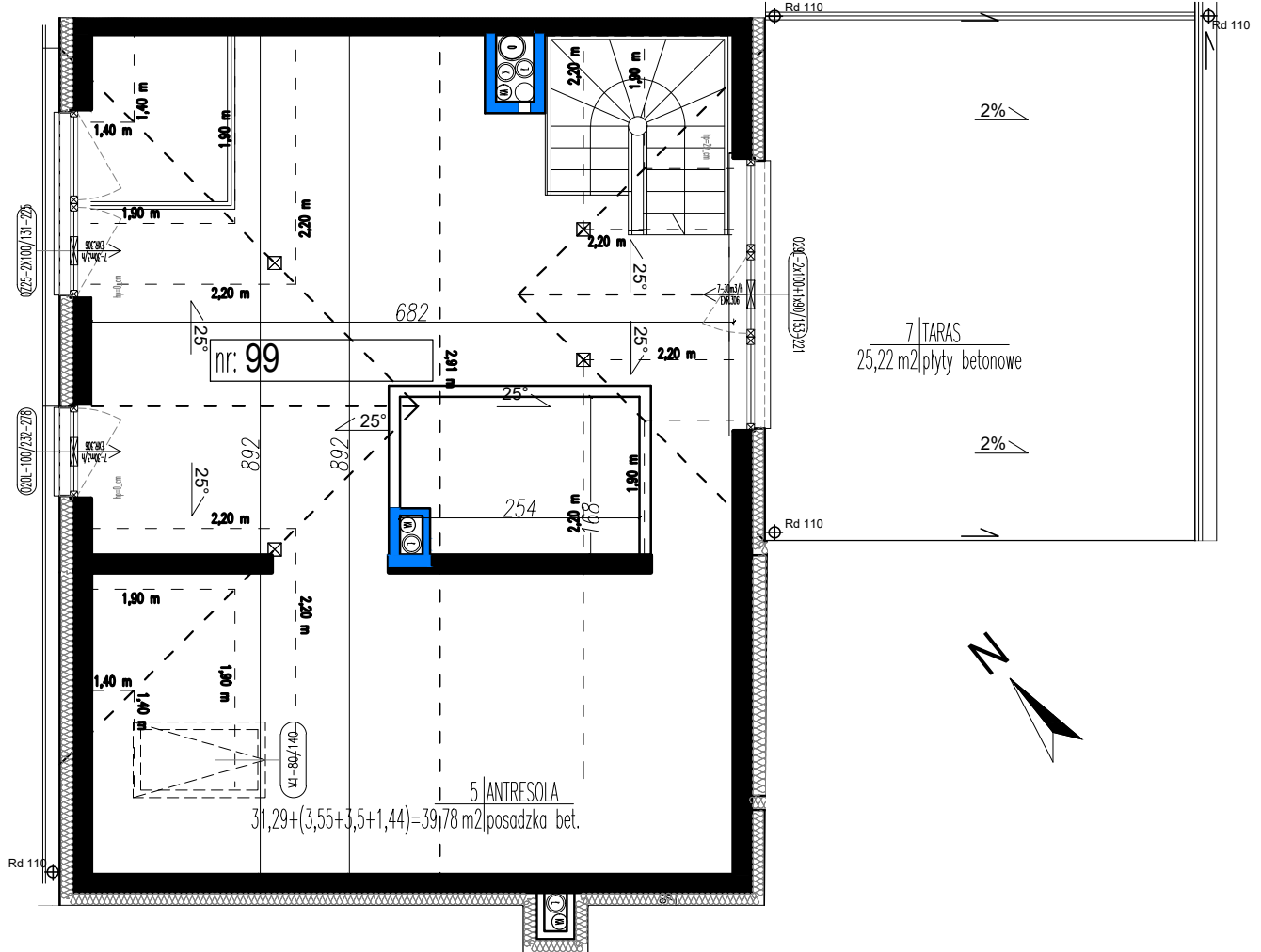
| | | |
|----|-----------------------------|-------------------------|
| Pu | WYKAZ POW. MIESZKA. NR : | 99 |
| | POW. UŻYTKOWA z antresolą | 121,60 m ² |
| | POW. UŻYTKOWA bez antresoli | 81,82 m ² |
| | Liczba pokoi: | 3 |
| | TYP: | T122 |
| nr | pomieszczenie | pow. uż. m ² |
| 1 | SALON + ANEKS KUCH. | 56,99 m ² |
| 2 | ŁAZIENKA | 3,94 m ² |
| 3 | POKÓJ 1 | 11,20 m ² |
| 4 | POKÓJ 2 | 9,69 m ² |
| | ANTRESOLA | 39,78 m ² |
| | pow. części dolnej otwartej | 56,99 m ² |
| 6 | BALKON | 16,43 m ² |
| 7 | TARAS | 25,22 m ² |
| | Piętro: | 3 |
| | Klatka: | 5 |



ADRES INWESTYCJI: UL. STRUMYKOWA, DZIAŁKI 29/28, 28/18

| | |
|------------------|----|
| KLATKA SCHODOWA: | 5 |
| PIĘTRO: | 3 |
| NR MIESZKANIA: | 99 |

RYSEK JEST CZĘŚCIĄ DZIAŁA CHRONIONEGO PRAWEM AUTORSKIM. WPROWADZANIE ZMIAN, POWIĘLNIANIE, WYKORZYSTYWANIE W SPOSOB NIEZGODNY Z NABYTYMI PRAWAMI MAJĄTKOWYMI WYMAGA PISEMNEJ ZGODY AUTORA. DOKUMENTACJA OPRACOWANA ZOSTAŁA ZA POMOCĄ LICENCJONOWANEGO OPROGRAMOWANIA AUTODESK /AEC/AUTOCAD/REVIT ARCHITECTURE 2020 PRAWA AUTORSKIE ZASTRZEŻONE

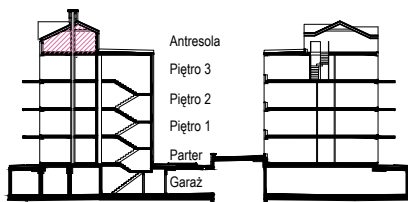
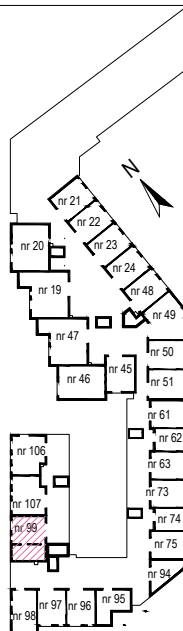


UWAGI:
1. OSTATECZNA POWIERZCHNIA UŻYTKOWA - POWIERZCHNIA LOKALU MIESZKALNEGO OBLICZONA ZGODNIE Z ROZPORZĄDZENIEM MINISTRA TRANSPORTU, BUDOWNICTWA I GOSPODARKI MORSKIEJ Z DNIA 25 KWIEŃCIA 2012 ROKU W SPRAWIE SZCZEGÓLNEGO ZAKRESU I FORMY PROJEKTU BUDOWLANEGO, POWIERZCHNIA TA WRAZ Z POWIERZCHNIĄ KOMÓRKI LOKATORSKIEJ STANOWIĆ BĘDZIE PODSTAWĘ DO OBLICZENIA WIELKOŚCI UDZIAŁU W NIERUCHOMOŚCI WSPÓLNEJ ORAZ ZOSTANIE UJAWNIONA W KSIĘDZE WIECZYSTEJ, KTÓRA ZAŁOŻONA ZOSTANIE DLA LOKALU MIESZKALNEGO NA WNIOSEK ZAWARTY W UMOWIE PRZENIESIENIA WŁAŚNOŚCI.
2. WSZYSTKIE ZMIANY W UKŁADZIE PODEJŚĆ DO KANALIZACJI SANITARNEJ I WENTYLACJI, WYMAGAJĄCE NARUSZENIA OBUDOWY SZCZYTU INSTALACJI W LOKALU PODLEGAJĄ AKCEPTACJI PROJEKTANTA I NIE MOGĄ BYĆ DOKONYWANE SAMODZIELNIE.
3. INSTALOWANIE INDYWIDUALNYCH WENTYLATORÓW NA KANAŁACH ZBIORCZYCH, ZA WYJĄTKIEM PRZEZNACZONYCH DO TEGO CELU KANAŁÓW KUCHENNYCH JEST ZABRONIONE.
4. NARUSZENIE ELEMENTÓW KONSTRUKCJI JEST ZABRONIONE.
5. ZABUDOWA BALKONÓW, INSTALOWANIE ROLET ZEWNĘTRZNYCH, MARKIZ, KRAT, JEDNOSTEK ZEWNĘTRZNYCH KLIMATYZACJI, ITP. BEZ AKCEPTACJI GŁÓWNEGO PROJEKTANTA JEST ZABRONIONE.
6. WYMIARY PODANO W STANIE SUROWYM- BEZ TYNKÓW.
7. DO OBLICZEŃ PRZYJĘTO POWIERZCHNIĘ UŻYTKOWĄ WYLICZONĄ Z PROJEKTU WYKONAWCZEGO ZGODNIE Z NORMĄ: PN-ISO 9836:2022-07 PRZYJMUJĄC ŚCIANY WYKONCZONE TYNKIEM GR.2CM.
8. SCHODY WEWNĘTRZNE I ZEWNĘTRZNE ORAZ WYKONCZONE POSADZKI POZOSTAJĄ W GESTII KUPUJĄCEGO.
9. POWIERZCHNIE ORAZ WYMIARY ROZPATRYWAĆ ZE WSZYSTKIMI RYSUNKAMI PROJEKTU WYKONAWCZEGO.
10. PROJEKTANT ZASTRZĘGA SOBIE PRAWO DO EWENTUALNYCH ZMIAN.
11. WSZYSTKIE ZMIANY W LOKALU PODLEGAJĄ AKCEPTACJI PROJEKTANTA I INWESTORA.
12. NINIEJSZA KARTA KATALOGOWA ZOSTAŁA OPRACOWANA NA PODSTAWIE PROJEKTU BUDOWLANEGO. NIE STANOWI ONA WIERNEGO ODWZROBIENIA POWSTAŁEGO LOKALU. KARTY MAJĄ JEDYNE SŁUŻYĆ WSKAZANIU POŁOŻENIA PROJEKTOWANYCH POMIESZCZEŃ LOKALU W RYSOWANYCH NA PODSTAWIE PROJEKTU BUDOWLANEGO. W TOKU DALSZEGO PROJEKTOWANIA MOGĄ WYSTĄPIĆ NIEWIELKIE ZMIANY W STOSUNKU DO INFORMACJI ZAWARTYCH W KARTCE KATALOGOWEJ. NINIEJSZA KARTA NIE STANOWI WIĄZĄCEGO OPISU PREZENTOWANEGO LOKALU. PROJEKT CHRONIONY PRAWEM AUTORSKIM. NIE PRZEZNACZONY DO CELÓW WYKONAWCZYCH.

uwagi: - data zapisu:

legenda:

- ściany 8 cm z możliwością rozbiórki
- ściany 12 cm z możliwością rozbiórki
- ściany nierozbieralne
- ściany konstrukcyjne nierozbieralne
- możliwość aranżacji



| | | |
|----|------------------------------------|------------------|
| Pu | WYKAZ POW. MIESZKA. NR : | 99 |
| | POW. UŻYTKOWA z antresolą | 121,60 m2 |
| | POW. UŻYTKOWA bez antresoli | 81,82 m2 |
| | Liczba pokoi: | 3 |
| | TYP: | T122 |
| nr | pomieszczenie | pow. uż. m2 |
| 1 | SALON + ANEKS KUCH. | 56,99 m2 |
| 2 | ŁAZIENKA | 3,94 m2 |
| 3 | POKÓJ 1 | 11,20 m2 |
| 4 | POKÓJ 2 | 9,69 m2 |
| 5 | ANTRESOLA | 39,78 m2 |
| | pow. części dolnej otwartej | 56,99 m2 |
| 6 | BALKON | 16,43 m2 |
| 7 | TARAS | 25,22 m2 |
| | Piętro: | 3 |
| | Klatka: | 5 |

ADRES INWESTYCJI: UL. STRUMYKOWA, DZIAŁKI 29/28, 28/18

KLATKA SCHODOWA: 5

PIĘTRO: 3A

NR MIESZKANIA: 99